

## Description de Poste

---

# Responsable Industriel i2S<sup>1</sup>

## Démarrer et piloter notre nouvelle usine, dans l'amélioration continue de nos processus industriels

i2S est une PME spécialisée dans le secteur de l'imagerie - vision intégrée et augmentée - avec la conception, la fabrication et la vente en France et à l'international de solutions matérielle et logicielle à forte valeur ajoutée.

Au sein de la direction des Opérations, qui couvre l'ensemble des projets de développement, d'industrialisation et de fabrication des produits, i2S démarre une **nouvelle usine** :

pour **mutualiser** ses ressources industrielles et logistiques,  
pour **optimiser** son outil industriel et pour soutenir sa croissance,  
dans une démarche d'**amélioration continue** de ses processus industriels  
(i2S est partenaire de l'Usine du Futur en Nouvelle Aquitaine :  
<https://www.usinefutur.fr/>)

Pour mettre en place et piloter ce nouvel outil de production, nous recherchons un Responsable Industriel.

### Poste

Titre du Poste	Responsable Industriel
Pays	France, poste basé à Cestas
Rattachement	Direction des Opérations

### Missions

#### 1. Assurer le plan de production

A partir du prévisionnel commercial, avec la priorité donnée à la qualité des produits fabriqués, et dans le respect des exigences de délai et de coût,

- Anticiper, définir et organiser les moyens humains et techniques nécessaires au plan de production
  - Réaliser la planification de la production : Plan de Production (PDP), Plan de charge, ordonnancement, suivi de fabrication, flux, gestion des postes critiques
  - Dimensionner les moyens techniques nécessaires au PDP : postes de travail, équilibrage de ligne, outils de production
  - Dimensionner les moyens humains nécessaires au PDP : effectifs, intérimaires

---

<sup>1</sup> **Le Leader de la Vision Intégrée et Augmentée** : <https://www.i2s.fr/fr>

## Description de Poste

---

- Définir les objectifs opérationnels et piloter son activité à l'aide de tableaux de bords et indicateurs (sécurité, coût, délai, qualité, productivité, capacité équipement, ressources humaines)
- Réaliser le service après-vente des produits retournés
- Assurer une veille sur les aspects économique, organisationnel, sécurité, technologique, environnemental
- Participer à l'élaboration du budget annuel en cohérence avec les objectifs de l'entreprise
- Organiser et piloter le déploiement des politiques : qualité, hygiène, sécurité, environnement
  - Appliquer et faire appliquer les règles de qualité
  - Tenir à jour et faire évoluer les procédures et les instructions qualité
  - Participer à la définition et la mise en œuvre de la qualité produit
  - Appliquer et faire appliquer les règles de sécurité et d'hygiène
  - Appliquer et faire appliquer les règles environnementales

### 2. Manager son équipe

- Motivation, évaluation, climat social, cadrage, comportements, valeurs, conduite de réunions
- Piloter la gestion du personnel : recrutement, compétences, développement du personnel, formation, rémunération, règles sociales
- Initier et accompagner le changement
- Assurer une communication ascendante et descendante

### 3. Piloter l'amélioration continue des processus industriels

- Proposer, organiser et piloter les actions d'amélioration continue des processus industriels
  - Analyser la performance de son équipe et proposer un plan de progrès
  - Organiser et animer un groupe de travail en amélioration continue
- Piloter les projets d'implantation de lignes de nouveaux produits
  - Définir la typologie de production : flux poussé, flux tiré, type de la ligne, capacité, organisation du travail
  - Définir les investissements en moyens : machine, outillage, informatique, gabarit
  - Réaliser l'implantation de la ligne : poste de travail, mise à disposition composants, encours de production
  - Réaliser l'équilibrage de la ligne : poste goulot, temps d'écoulement

## Dimensions

*Informations qui aident à la compréhension du périmètre et de la taille du poste*

Ce poste est nouveau : il vise à regrouper l'activité industrielle de l'entreprise, qui était jusqu'à présent répartie entre 4 lignes de fabrication dans des ateliers indépendants, et augmenter la surface de production pour accompagner la croissance de l'entreprise.

## Description de Poste

En 2018, le volume de produits manufacturés i2S assure un chiffre d'affaires annuel d'à peu près 10M€.

L'équipe de production représente aujourd'hui une quinzaine de personnes, avec des salariés i2S et des sous-traitants intervenant dans nos locaux. L'effectif de production est voué à augmenter pour accompagner la croissance de nos activités.

Le responsable industriel est naturellement amené à échanger et à collaborer avec les autres activités de l'entreprise, en premier lieu les équipes achats, industrialisation et développement, en particulier pour identifier et piloter les initiatives d'amélioration continue des processus industriels, qui couvrent par exemple le développement et le démarrage de nouveaux produits.

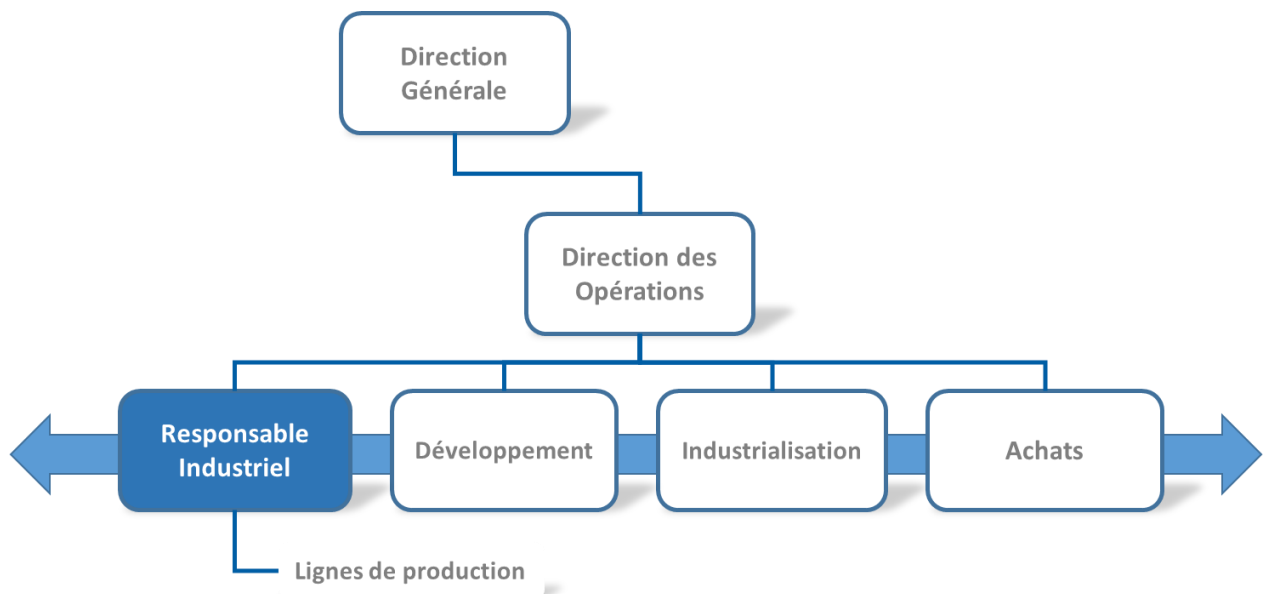
### Environnement

*Environnement de travail, fréquence des déplacements, etc...*

Le poste est basé dans la nouvelle usine, distante de 8km du siège social de l'entreprise. Le Responsable Industriel sera amené à intervenir aussi sur le site du siège social.

Déplacements occasionnels à prévoir.

### Rattachement du poste dans l'organisation



## Description de Poste

---

### Profil requis

#### 1. Compétences et qualités requises pour le poste :

Parfaite connaissance des enjeux et du pilotage d'une entité de production industrielle

Très bonne connaissance des principes d'organisation optimale d'une entité de production – lean manufacturing, responsabilisation des équipes

Orienté résultats, proactif, sait prendre des initiatives et des décisions, exigeant sur sa performance et sur les résultats de son équipe

Intransigeant sur la qualité des produits fabriqués

Tempérament de leader, impliqué, en demande d'objectifs ambitieux avec des critères de performance clairs et suivis régulièrement

Esprit d'entreprise, autonomie dans son rôle, organisé, prise de décisions, bon niveau de communication

Ouvert, transparent, énergique

Intègre

#### 2. Expérience professionnelle et formation:

Expérience réussie dans un rôle de responsable industriel pour des produits techniques qui combinent mécanique et électronique, à destination de marchés industriels et/ou grand public

A mené un projet d'optimisation et d'amélioration continue de l'activité industrielle issue des principes du lean manufacturing

Expérience 6 sigma appréciée

Diplôme d'ingénieur ou équivalent

#### 3. Langues :

Français

Anglais intermédiaire suffisant, courant apprécié

#### 4. Autres critères :

Partager les valeurs de l'entreprise d'équipe, d'excellence, d'exploration de nouvelles solutions et d'agilité pour faire face aux imprévus et changements possibles de priorités.

Motivation claire à rejoindre i2S

Le poste est riche et varié ; il sera, et l'évolution du Responsable Industriel dans la Direction des Opérations, à la mesure de ce qu'il saura en faire

## Description de Poste

---

